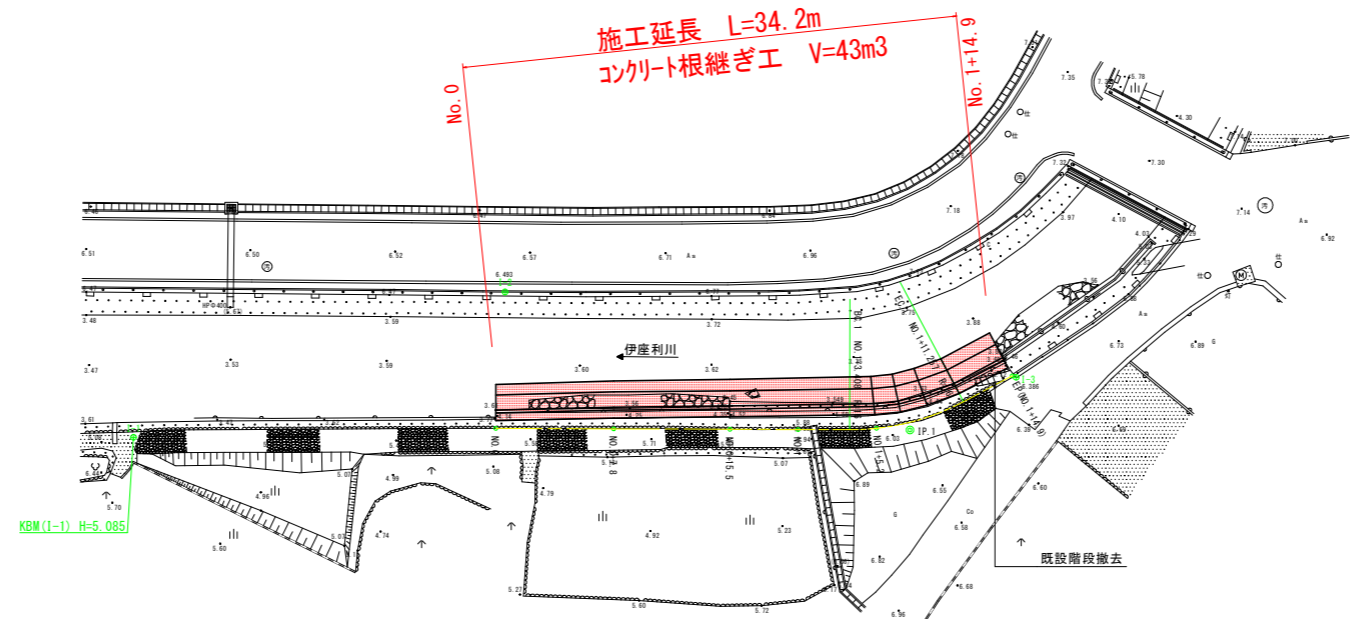


平面図 S=1:250
伊座利川下流



施工延長 L=34.2m
コンクリート根継ぎ工 V=43m³

基準点座標値

点名	X座標	Y座標
I-1	89697.363	108357.617
I-2	89723.313	108362.492
I-3	89749.002	108385.198

中心点座標値

点名	X座標	Y座標
NO. 0	89718.004	108369.821
NO. 0+7.8	89724.603	108373.979
NO. 0+15.5	89731.118	108378.084
NO. 1	89734.925	108380.483
EC. 1	89737.809	108382.300
NO. 1+5.2	89739.375	108383.168
EC. 1	89745.192	108384.722
EP	89748.826	108384.983

曲線表

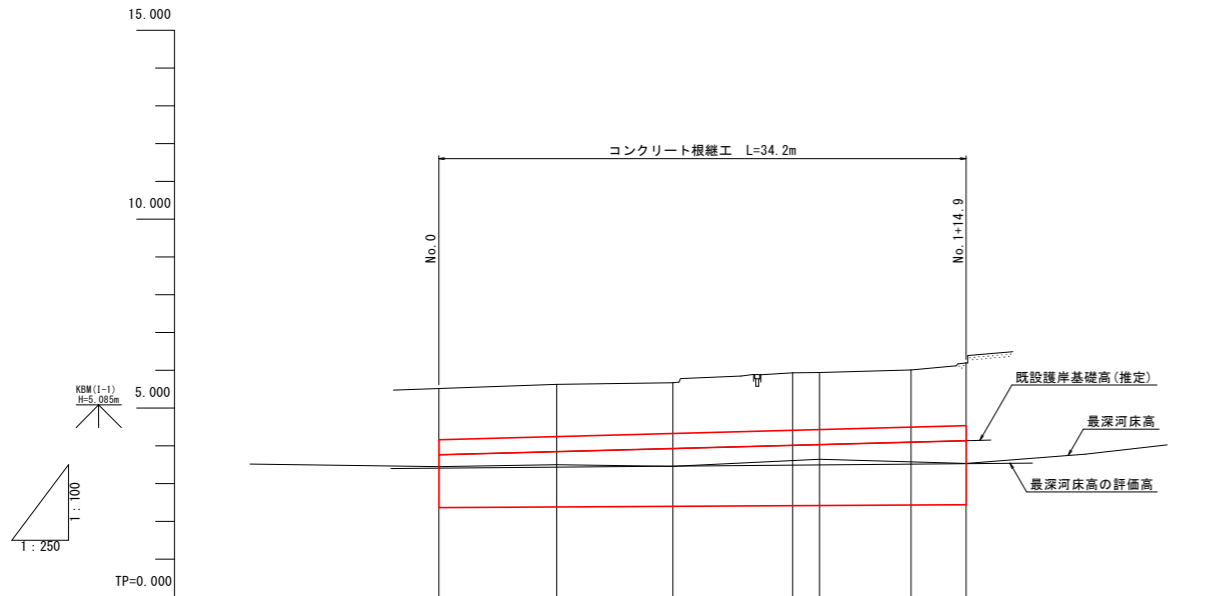
IP	IP間方向角	IA	R	TL	SL	CL	IP間距離	X座標	Y座標
NO. 0	32-12-55						27.413	89718.004	108369.821
IP. 1	4-06-31	28-06-24	16.000	4.005	0.494	7.849	7.649	89741.197	108384.435
EP								89748.826	108384.983

当初設計図面

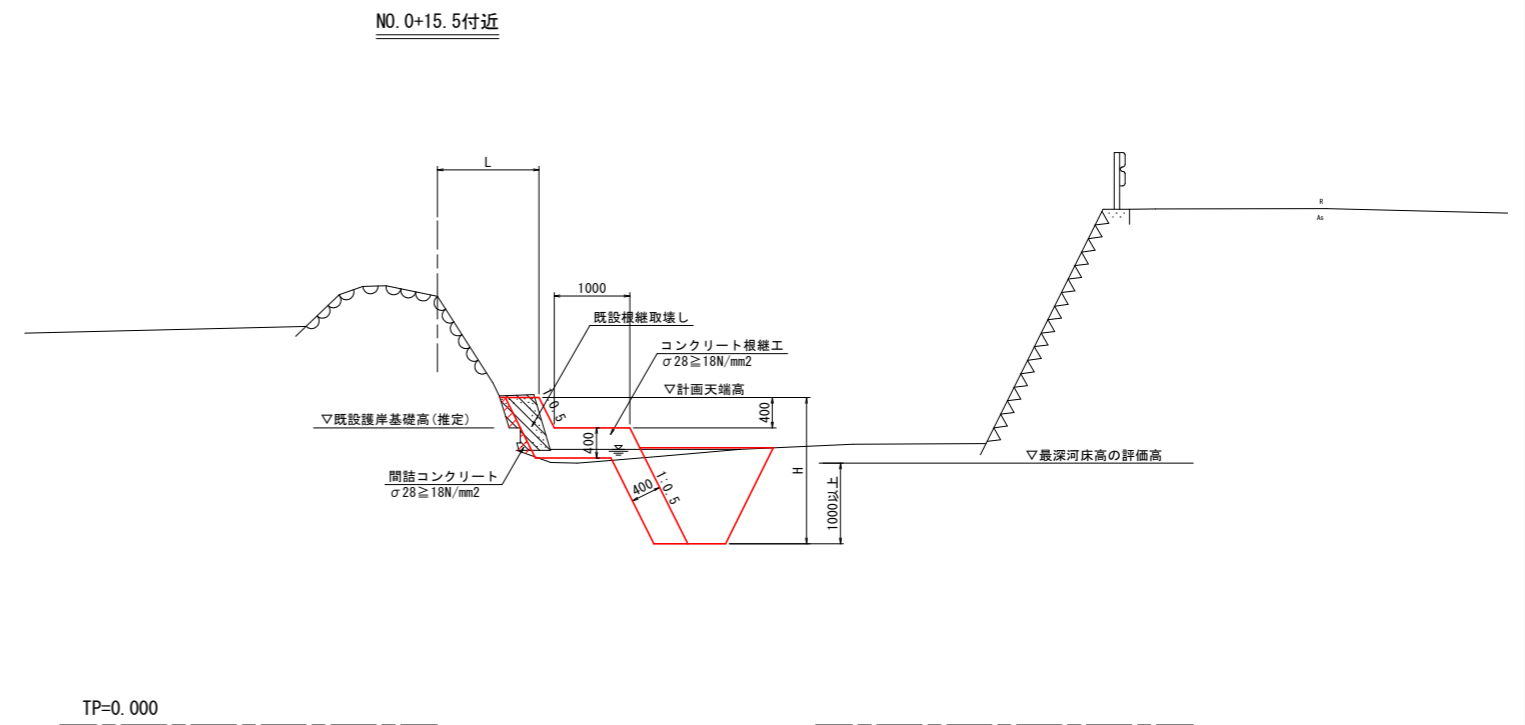
工事名	R2波土 伊座利川 美波・伊座利 河川工事		
路線名等	伊座利川		
工事箇所	海部郡美波町伊座利		
図面名	平面図		
縮尺	S=1:250	図面番号	1 / 5
会社名			
事業者名	徳島県南部総合県民局<美波庁舎>		

縦断図 V=1:100
H=1:250
伊座利川下流

標準断面図 S=1:50



計画天端勾配								
計画天端高	4.165	4.249	4.332	4.380	4.417	4.436	4.501	4.540
地盤高	5.519	5.628	5.671	5.847	5.937	5.942	6.012	6.194
最深河床高	3.449	3.499	3.463	3.547	3.610	3.643	3.574	3.532
追加距離	0.000	7.800	15.500	20.000	23.408	25.200	31.257	34.900
単距離	0.000	7.800	7.700	4.500	3.408	1.792	6.057	3.643
測点	NO. 0	NO. 0+7.8	NO. 0+15.5	NO. 1	BC. 1	NO. 1+5.2	EC. 1	EP
曲線	<p>TP. 1 I=29.96-24 R=15.000 TL=4.895 CL=7.849 SL=0.494</p>							



当初設計図面

工事名	R2 波土 伊座利川 美波・伊座利 河川工事		
路線名等	伊座利川		
工事箇所	海部郡美波町伊座利		
図面名	縦断図・標準断面図		
縮尺	図示	図面番号	2 / 5
会社名			
事業者名	徳島県南部総合県民局<美波庁舎>		

横断面図 S=1:100

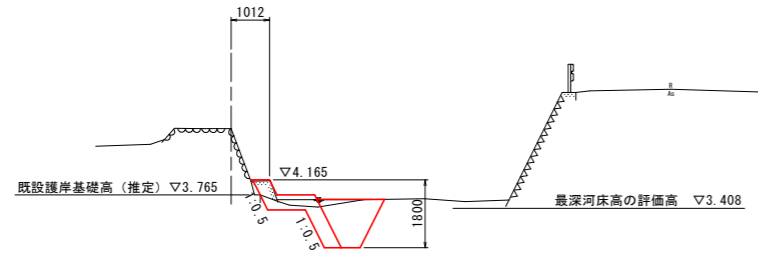
伊座利川下流

NO. 0

GH=5.519
FH=

護岸基礎工			
細別	規格	単位	数量
床掘り	土砂	m ³	2.0
埋戻し	最大埋戻幅1m以上4m未満	m ³	1.5
閉鎖コンクリート	φ28≧18N/mm ²	m ³	0.1

構造物撤去工			
細別	規格	単位	数量
コンクリート取壊し	無筋構造物	m ³	0.3



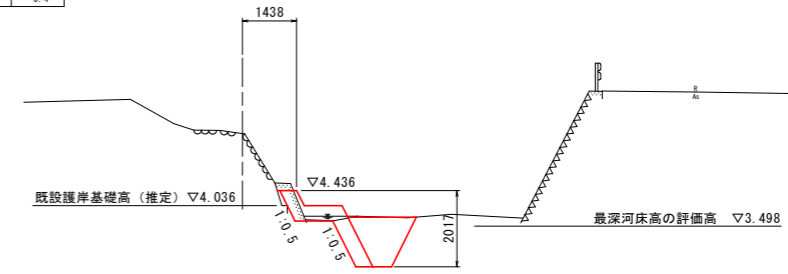
TP=0.000

NO. 1+5.2

GH=5.942
FH=

護岸基礎工			
細別	規格	単位	数量
床掘り	土砂	m ³	2.1
埋戻し	最大埋戻幅1m以上4m未満	m ³	1.5
閉鎖コンクリート	φ28≧18N/mm ²	m ³	0.1

構造物撤去工			
細別	規格	単位	数量
コンクリート取壊し	無筋構造物	m ³	0.4



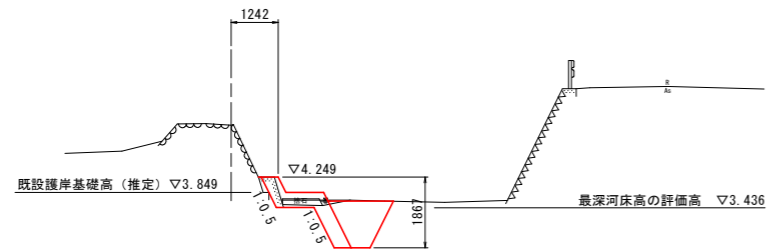
TP=0.000

NO. 0+7.8

GH=5.628
FH=

護岸基礎工			
細別	規格	単位	数量
床掘り	土砂	m ³	2.1
埋戻し	最大埋戻幅1m以上4m未満	m ³	1.4
閉鎖コンクリート	φ28≧18N/mm ²	m ³	0.1

構造物撤去工			
細別	規格	単位	数量
コンクリート取壊し	無筋構造物	m ³	0.3



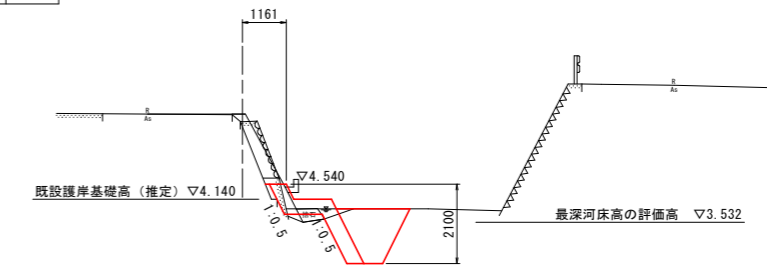
TP=0.000

EP (NO. 1+14.9)

GH=6.194
FH=

護岸基礎工			
細別	規格	単位	数量
床掘り	土砂	m ³	2.3
埋戻し	最大埋戻幅1m以上4m未満	m ³	1.9
閉鎖コンクリート	φ28≧18N/mm ²	m ³	0.2

構造物撤去工			
細別	規格	単位	数量
コンクリート取壊し	無筋構造物	m ³	0.4



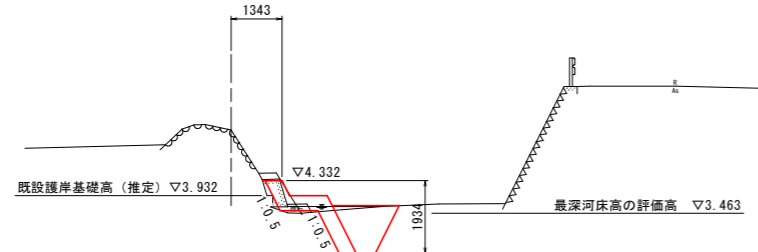
TP=0.000

NO. 0+15.5

GH=5.671
FH=

護岸基礎工			
細別	規格	単位	数量
床掘り	土砂	m ³	2.0
埋戻し	最大埋戻幅1m以上4m未満	m ³	1.5
閉鎖コンクリート	φ28≧18N/mm ²	m ³	0.1

構造物撤去工			
細別	規格	単位	数量
コンクリート取壊し	無筋構造物	m ³	0.3



TP=0.000

当初設計図面

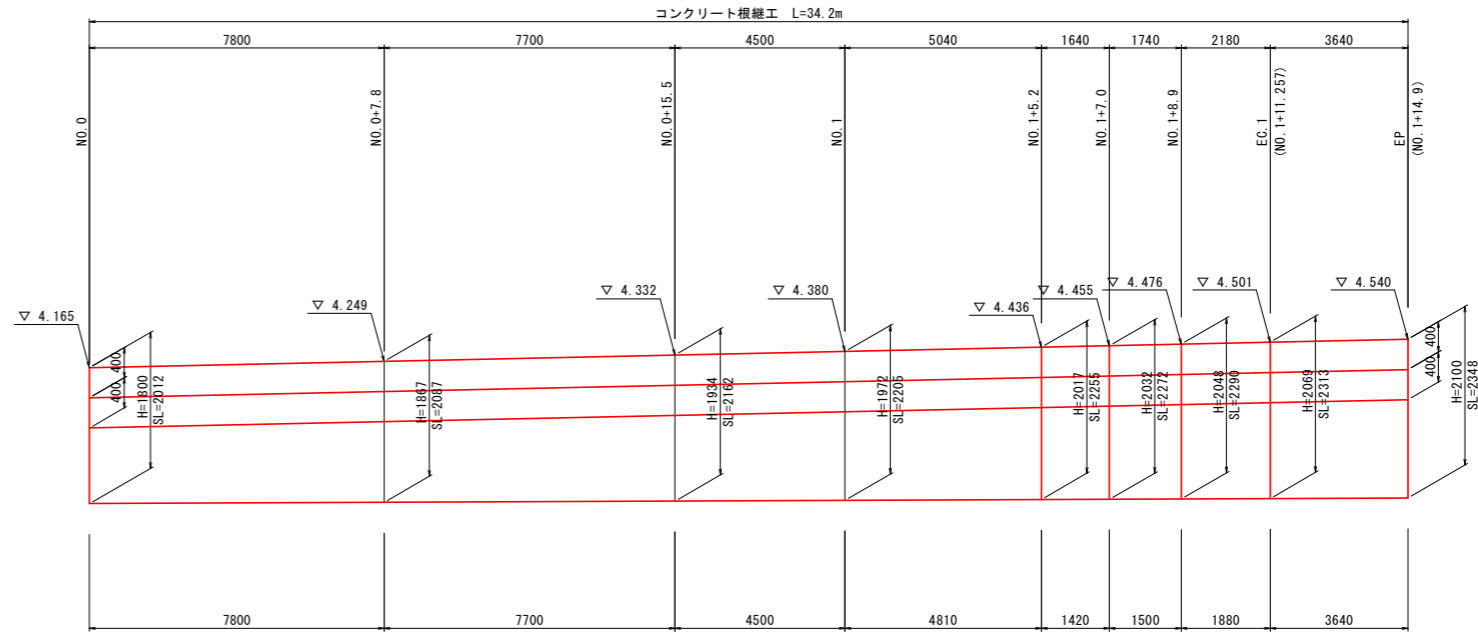
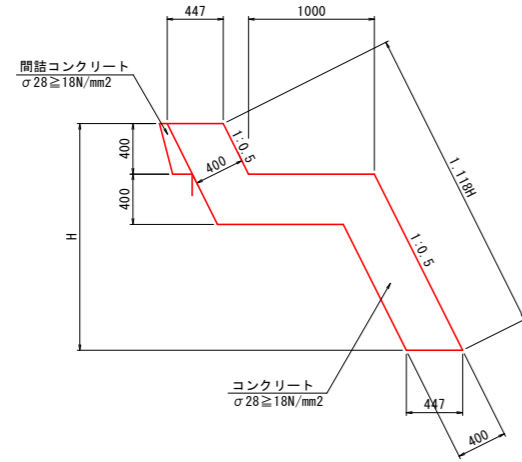
工事名	R2 波土 伊座利川 美波・伊座利 河川工事		
路線名等	伊座利川		
工事箇所	海部郡美波町伊座利		
図面名	横断面図		
縮尺	S=1:100	図面番号	3 / 5
会社名			
事業者名	徳島県南部総合県民局<美波庁舎>		

構造図

伊座利川下流

展開図 H=1:100 V=1:50

コンクリート根継工 S=1:30

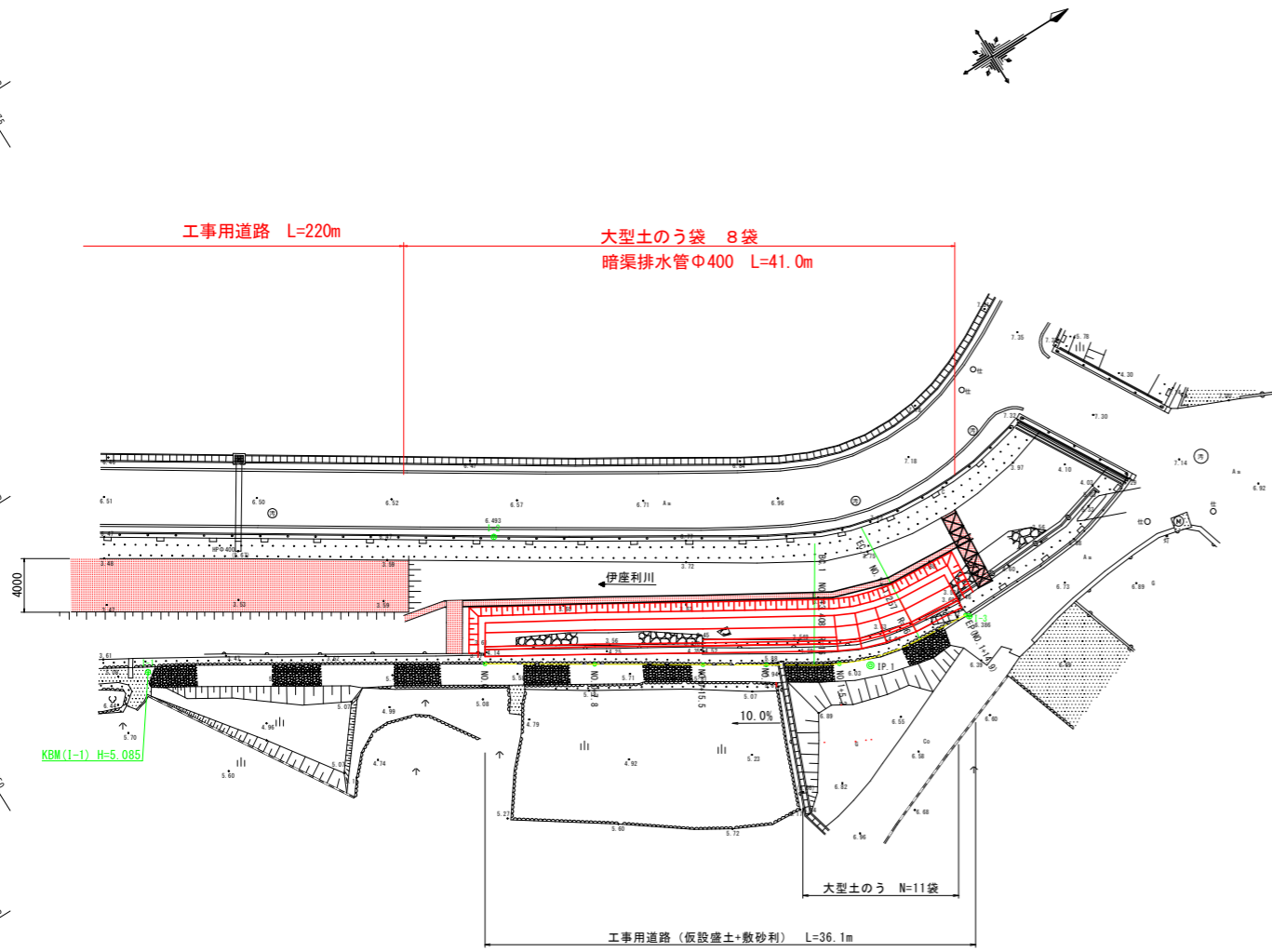


TP=0.000

当初設計図面

工事名	R2 波土 伊座利川 美波・伊座利 河川工事		
路線名等	伊座利川		
工事箇所	海部郡美波町伊座利		
図面名	構造図・展開図		
縮尺	図示	図面番号	4 / 5
会社名			
事業者名	徳島県南部総合県民局<美波庁舎>		

仮設平面図 S=1:250
伊座利川下流



中心点座標値

点名	X座標	Y座標
NO.0	89718.004	108369.821
NO.0+7.8	89724.603	108373.979
NO.0+15.5	89731.118	108378.084
NO.1	89734.925	108380.483
BC.1	89737.809	108382.300
NO.1+5.2	89739.375	108383.168
EC.1	89745.192	108384.722
EP	89748.826	108384.983

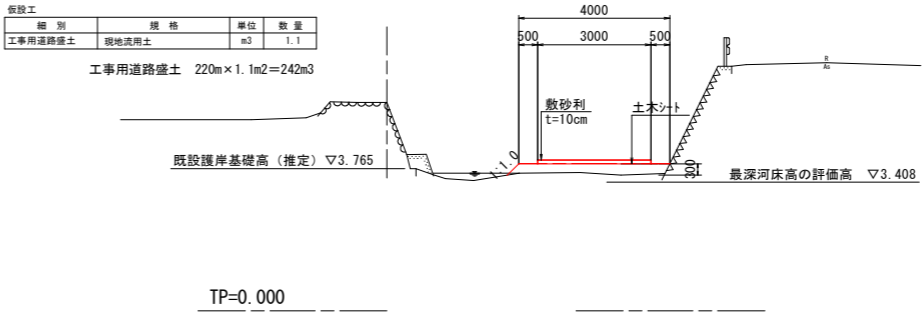
基準点座標値

点名	X座標	Y座標
I-1	89697.363	108357.617
I-2	89723.313	108362.492
I-3	89749.002	108385.198

曲線表

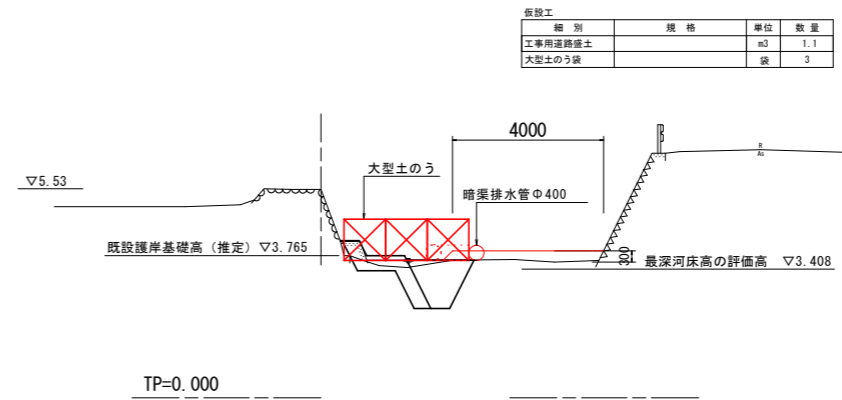
IP	IP間方向角	IA	R	TL	SL	CL	IP間距離	X座標	Y座標
NO.0	32-12-55						27.413	89718.004	108369.821
IP.1	4-06-31	28-06-24	16.000	4.005	0.494	7.849	7.649	89741.197	108384.435
EP								89748.826	108384.983

工事用道路標準断面 S=1:100
GH=5.519
FH=

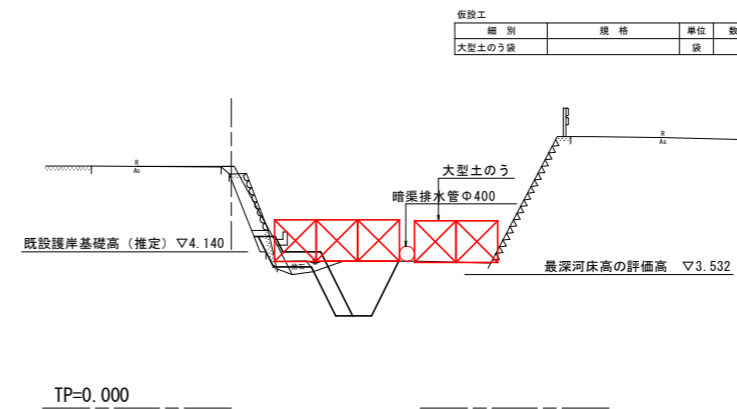


- 工事用道路の進入口は、伊座利漁港の駐車場付近からL=220m設置すること。
- 工事用道路の進入口付近においてL=20mの敷砂利を行うこと。
- 敷砂利の下に土シートを敷き、敷砂利と盛土を仕分けられるようにすること。
- 工事用道路幅員は、W=4.0m・H=0.3mとする。

NO.0付近 S=1:100
GH=5.519
FH=



EP (NO.1+14.9) 付近 S=1:100
GH=6.194
FH=



当初設計図面

工事名	R2波土 伊座利川 美波・伊座利 河川工事
路線名等	伊座利川
工事箇所	海部郡美波町伊座利
図面名	仮設平面図
縮尺	図示のとおり 図面番号 5 / 5
会社名	
事業者名	徳島県南部総合県民局<美波庁舎>